

# ANDRE KURSER

## Vvs-branchens Efteruddannelse Årskatalog 2020



## ENERGITJEK OG -BESPARELSER

### Energitjek og -besparelser - tekniske installationer (2 dage)

Efter kurset kan deltageren foretage energitjek i bygninger. Det betyder:

Deltageren har viden om en optimal integration af tekniske installationer og komponenter for varme, aircondition og ventilation og kan anvende gældende lovgivning på området.

Deltageren kender til bygningsreglementets krav til miljørigtige byggerier.

Deltageren foretager et energitjek med henblik på at opnå energibesparelser inden for el, vand, varme og ventilation i bygninger med tekniske installationer. Bygningerne er til beboelse eller mindre institutioner.

Deltageren beregner konsekvenser af energibesparelser.

Deltageren vejleder kunder og driftspersonale om mulige energibesparelser i forbindelse med miljø- og energiforbedrende, grøn energi.

Deltageren analyserer kundens behov og vejleder om de økonomiske besparelser, kunden opnår ved at købe energibesparende tekniske installationer.

*Kursusnummer 48893*

## KUNDESERVICE

### Tekniske installationer - Kundeservice og salg (2 dage)

Efter kurset kan deltageren yde kundeservice i form af målrettet kommunikation og vejledning om tekniske løsninger. Det betyder:

Deltageren har viden om metoder for god kommunikation og vejleder kunden i forbindelse med udførelse og aflevering af tekniske installationer.

Med baggrund i sin tekniske viden udfører deltageren grundige observationer af de tekniske installationer i kundens bygning. Via dialog med kunden og kendskab til kundens tekniske installationer sikrer deltageren, at kunden får tilbudt den rette løsning og skaber samtidig mulighed for yderligere salg.

Deltageren foreslår ændringer, der forbedrer kundens tekniske løsninger og installationer videst muligt i forhold til økonomi, energiforbrug, sikkerhed og brugervenlighed.

Deltageren foretager systematisk teknisk informationssøgning og formidler resultaterne klart og præcist til såvel kolleger som kunder.

Deltageren kommunikerer med andre aktører og vejleder dem om opgaverne med henblik på at sikre de bedste tekniske løsninger for kunden.

*Kursusnummer 48991*

### Brandforanstaltninger ved gnistproducerende værktøj "varmt arbejde" (1 dag)

Deltageren kan: Vurdere sikkerhedsforanstaltninger og de mulige farer ved udførelse af bygningsopgaver med maskiner og værktøj, der afgiver gnister eller varme, og som kan medføre brand på arbejdsstedet.

- Udføre varmt arbejde med gnistproducerende værktøj brandteknisk korrekt, som fx. skærebændere, vinkelsliber, loddeværktøj eller varmluftpistol.
- Træffe de nødvendige sikkerhedsforanstaltninger før og under arbejdets udførelse.
- Foretage indretning af arbejdspladsen, der tilgodeser brandsikkerheden.
- Udføre de brandtekniske regler som gælder ved arbejdes afslutning.
- Foretage brandslukning på arbejdspladsen.

*Kursusnummer 45141*

### Teleskoplæsser (5 dage)

Deltageren kan arbejde sikkerheds- og sundhedsmæssigt fuldt forsvarligt med teleskoplæssere og lignende multifunktionsmaskiner i henhold til gældende regler. Deltageren skal kende til sikkerheds- og sundhedsmæssige forhold forbundet med arbejde med teleskoplæssere, når de anvendes til løft af byrder på gaffler, til kranarbejde eller til personløft. Endvidere skal deltageren kunne opstille og betjene almindeligt forekommende teleskoplæssertyper med gaffler, herunder anvende korrekt køreteknik, stuve og stable gods korrekt, vælge egnet løftetilbehør samt kunne betjene teleskoplæssere indrettet som personløfter.

De deltaljerede kvalifikationskrav, som deltageren skal opnå efter endt uddannelse, fremgår af Arbejdstilsynets bekendtgørelse nr. 1346 af 29/11/2017 om arbejdsmiljøfaglige uddannelser i bilag 2, pkt. 2.3.

*Kursusnummer 48671*

# GENEREL INFORMATION

## Hvem kan deltage i VVS-branchens efteruddannelseskurser?

Som udgangspunkt er branchens kurser rettet mod faglærte VVS'ere, men alle kan deltage i AMU-kurser. Ledige der ønsker at deltage på et AMU-kursus, skal altid kontakte a-kasse eller jobcenter inden planlægning af efteruddannelse.

## Dine forudsætninger

Når du vælger et kursus, er det vigtigt, at dine tekniske og personlige forudsætninger passer med kurset. Derfor anbefaler vi, at du går ind på hjemmesiden amukurs.dk og ser, hvilke forudsætninger du skal have for at få det fulde udbytte af kurset.

## Kursusbevis/prøvebevis

På alle kurser udstedes der kursusbevis eller prøvebevis. På de fleste AMU-kurser vil der blive udstedt et prøvebevis, hvis prøven består.

## Garantikurser

Hvert år udpeger kursusstederne en række kurser, som de garanterer altid bliver gennemført. Dem kalder vi garantikurser. I enkelte tilfælde f.eks. ved underviseres sygdom kan kurserne blive aflyst eller flyttet til andet uddannelsessted. På amukurs.dk er det tydeligt markeret hvilke kurser, der er garantikurser.

## Pris

For personer med en erhvervsuddannelse, som højeste uddannelse er egenbetalingen typisk 124 kr. pr. kursusdag (forplejning tilbydes af nogle skoler som tilkøbsmulighed). Deltagere med en videregående uddannelse betaler en forhøjet kursusafgift (prisen vil fremgå på amukurs.dk), og der kan ikke søges om VEU-godtgørelse.

## Tilskud

Når kurset foregår i arbejdstiden, ydes der løntabsgodtgørelse til deltagere med uddannelse til og med erhvervsuddannelsesniveau. Ikke-faglærte og faglærte medarbejdere kan således ansøge om VEU-godtgørelse (løntabsgodtgørelse) svarende til 100 % af dagpengesatsen, hvis undervisningen foregår i arbejdstiden.

Hvis man er berettiget til VEU-godtgørelse, kan der søges om tilskud til befordring og kost og logi jf. nedenstående:

1. Man skal være berettiget til VEU-godtgørelse for at få tilskud til befordring
2. Man skal være berettiget til befordring for at kunne få tilskud til kost/logi

I 2019 er satsen for befordring for den del, der ligger ud over 24 km, 0,99 kr. pr. km.

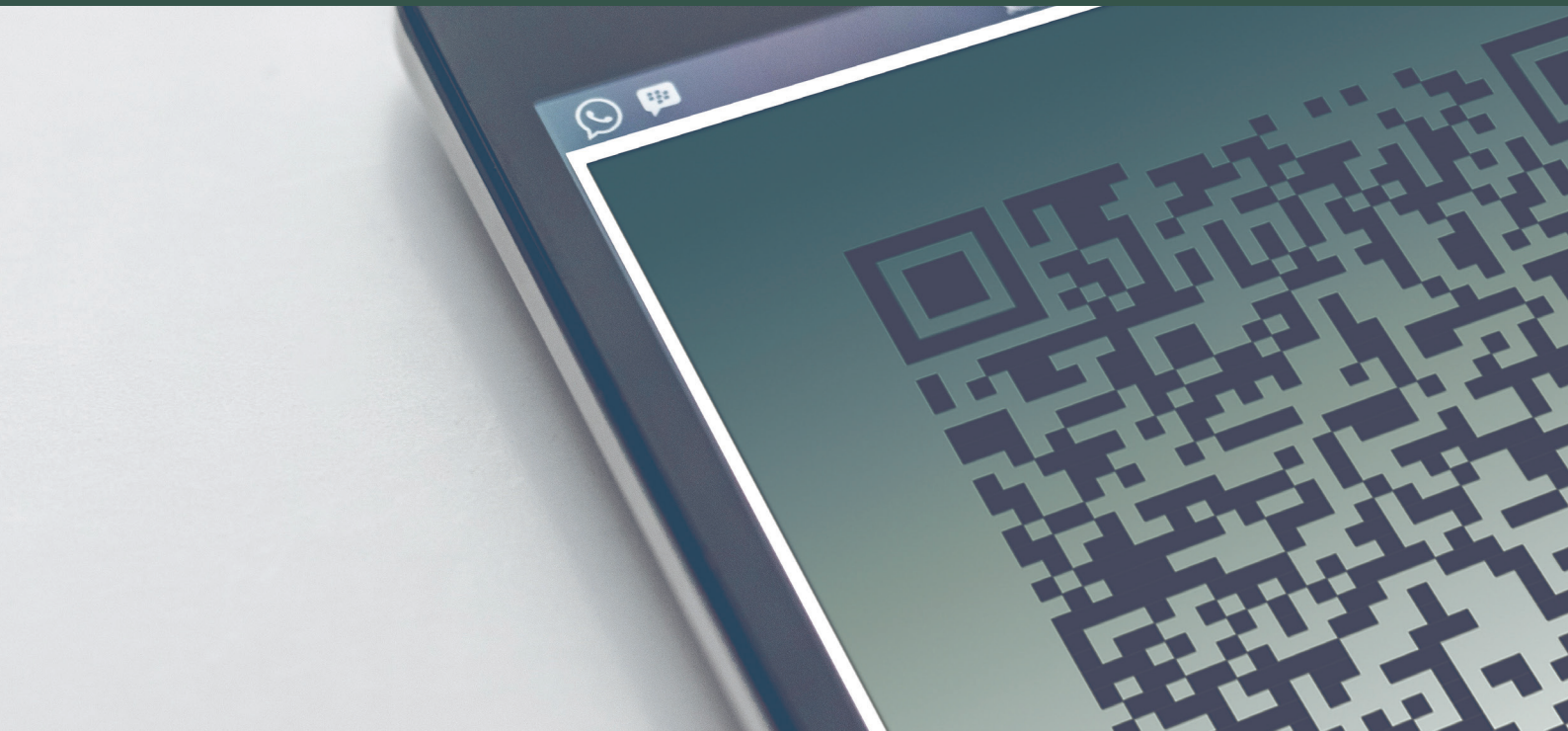
Hvis afstanden mellem bopæl og kursussted udgør mere end 120 km tur/retur, kan der søges om tilskud til kost og logi. Tilskuddet er max. 500 kr. pr. overnatning inkl. kost. Ansøgning sker via uddannelsesstedet. Læs mere om tilskudsmulighederne på [www.veug.dk](http://www.veug.dk).

Når du melder dig til et kursus på [efteruddannelse.dk](http://efteruddannelse.dk), får du automatisk mulighed for at søge tilskud.

## Kompetencefond for VVS-ansatte

VVS'ere, der arbejder under overenskomsten mellem Arbejdsgiverne og Blik- og Rørarbejderforbundet, kan søge om støtte fra fonden AL-efteruddannelse. Se nærmere om fondens dækningsområde, og hvordan du kan søge støtte på fondens hjemmeside [www.aleu.dk](http://www.aleu.dk).

# FIND DIT KURSUS I KATALOGET



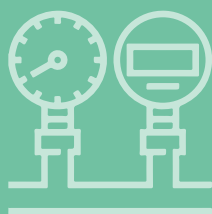
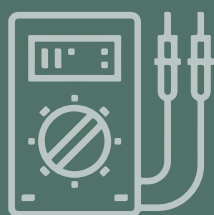
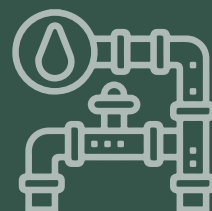
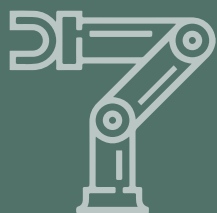
## Brug din telefon til at scanne QR-koden på det arbejdsområde, som kurset tilhører

Så er du i amukurs.dk. Nu kan du vælge mere konkret – f.eks. "Vedvarende energi". For hvert klik bliver det stadig mere detaljeret, og til sidst har du valgt kursus, dato og skole. Derefter føres du via link til efteruddannelse.dk, hvor din tilmelding kan færdiggøres.

**Til det hurtige overblik:** På alle undersider i amukurs.dk findes funktionen "Vis kursuskalender" i skærbilledets højre side. Herfra kan man nemt få et overblik over alle tilgængelige kurser og sortere ud fra datoer, geografi eller skole. Oversigten kan også printes. Har man allerede valgt kurser, vil de være markerede inde i kalenderen.

**Til opsamling og dokumentation:** I øverste højre hjørne i amukurs.dk kan du oprette en profil – "min profil". Her kan du gemme favoritkurser, sammensætte en kursuskalender, og se hvilke kurser du har været på. Med "min profil" kan du fastholde din kursushistorik og få overblik over den kommende kursusaktivitet.

**Særligt for virksomhederne:** Med virksomhedens digitale signatur kan I logge ind på "Min Profil". Her kan I få overblik over medarbejdernes tilmeldte og gennemførte AMU-kurser og gennemførte erhvervsuddannelser. På "Min Profil" kan I også – indenfor rammerne af det samlede udbud af kurser - selv sammensætte de kursusforløb, som virksomheden mangler. Til sidst kan I vælge at matche en bestemt gruppe af medarbejdere med det eller de kursusforløb, I selv har defineret. På den måde får I hurtigt indblik i hvilke medarbejdere, der har taget hvilke kurser. Bemærk at I kun kan se medarbejdernes data, hvis de tidligere har været logget ind og eksplicit givet jer tilladelse ved at indtaste virksomhedens CVR-nummer.



## Vvs-branchens kursuskatalog 2020