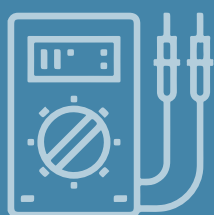
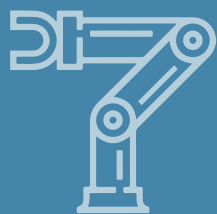


VI TÆNKER BAG FACADEN



BELYSNING

Elbranchens Efteruddannelse Årskatalog 2020



Belysning - Lyskilder og kvalitet (2 dage)

Efter kurset kan deltageren vurdere belysningskvalitet samt montere LED-lyskilder og armaturer. Det betyder:

Deltageren kender de lystekniske grundbegreber, fx CCT, kelvin, Ra, MacAdam, lumen, candela og lysspredning, og kan vejlede om belysningskvalitet ud fra dem. Deltageren har viden om standard for installation af belysning: EN12464-1 og andre gældende love og regler.

Deltageren udvælger og monterer LED-lyskilder og -armaturer på baggrund af viden om energieffektivitet af LED sammenholdt med traditionelle lyskilder.

Deltageren anvender lystekniske måleinstrumenter til måling af belysningskvalitet, herunder farvegengivelse og lysspredning. Der måles på fx CCT, lux, Ra, MacAdam og flicker.

Deltageren vurderer belysningskvaliteten og vejleder kunden. Deltageren kvalitetssikrer eget arbejde.

Kursusnummer 48884

Belysningsanlæg - energieffektivisering og komfort (3 dage)

Efter kurset kan deltageren installere og indregulere et belysningsanlæg med sigte på energieffektivitet og optimal komfort. Det betyder:

Deltageren vejleder kunden i valg af løsning baseret på beregninger af rentabilitet (tilbagebetalingstider) ved investering i nyt anlæg i forhold til optimering af eksisterende anlæg.

Ud fra kundens behov vælger deltageren blandt mulige løsninger på baggrund af kendskab til forkoblinger, drivere, gateways, IoT (Internet of Things) og PoE (Power over Ethernet).

Deltageren vælger, placerer og installerer styring og styringskomponenter for et belysningsanlæg, heriblandt DALI, PWM (dæmpeteknik), zonestyling, sensorer og controllere. Ved installation tager deltageren højde for at undgå elektrisk støj (EMI og EMC) i forbindelse med belysningsstyring.

Deltageren programmerer og indregulerer eksisterende eller nye belysningsanlæg med sigte på høj energieffektivitet og optimal komfort. Deltageren kan desuden foretage fejlfinding og -retning af almindelige fejltyper.

Deltageren kvalitetssikrer eget arbejde.

Deltageren har kendskab til drifts- og vedligeholdelsesplaner, herunder målinger og data mhp. dokumentation.

Kursusnummer 48886

Belysning - Design og dimensionering (2 dage)

Efter kurset kan deltageren dimensionere et mindre belysningsanlæg baseret på kundens ønsker om design, brugeroplevelse og komfort. Det betyder:

Deltageren har kendskab til dynamisk belysning, fx tunable white, og til valg af styring. Valg af styring omhandler sikkerhed og teknik, heriblandt kommunikation imellem tekniske komponenter, trådløst netværk, PoE (Power over Ethernet) og IoT (Internet of Things).

Deltageren har viden om EN12464-1 og andre gældende love og regler for installation af belysning.

Deltageren designer en belysning, der passer til kundens ønsker til brugeroplevelse og komfortbehov. Det gælder forskellige typer lokaler, fx til kontor-, butiks- eller lagerformål.

Deltageren dimensionerer et mindre belysningsanlæg med valg af korrekt materiel såsom forkoblinger og gruppeinddelinger, samt udfører simple lysberegninger.

Deltageren tager desuden hensyn til at undgå elektrisk støj (EMI og EMC) i forbindelse med belysningsanlæg. Deltageren kvalitetssikrer eget arbejde.

Deltageren kan orientere sig i, forstå og opdatere lysteknisk dokumentation.

Kursusnummer 48885

Nødbelysning (1 dag)

Efter kurset kan deltageren installere og kontrollere nødbelysning. Det betyder:

Deltageren har viden om kabeltyper og materiel og vælger egnet udstyr til en given installation.

Deltageren har kendskab til gældende love, regler og standarder og installerer og vedligeholder nødbelysningsanlæg, herunder til panik-, sikkerheds- og flugtvejsbelysning.

Deltageren foretager kontrol af sikkerhedsbelysning og udfylder relevante beredskabsblanketter.

Kursusnummer 48887



GENEREL INFORMATION

Hvem kan deltage i elbranchens efteruddannelseskurser?

Som udgangspunkt er branchens kurser målrettet faglærte elektrikere, men alle kan deltage i AMU-kurser. Ledige, der ønsker at tage på AMU-kursus, skal altid kontakte a-kasse eller jobcenter inden planlægning af efteruddannelse.

Dine forudsætninger

Når du vælger et kursus, er det er vigtigt, at dine tekniske og personlige forudsætninger passer med kurset. Derfor anbefaler vi, at du går ind på hjemmesiden amukurs.dk og ser, hvilke forudsætninger du skal have for at få det fulde udbytte af kurset.

Kursusbevis/prøvebevis

På alle kurser udstedes der kursusbevis eller prøvebevis. På de fleste AMU-kurser vil der fremover være prøver, og dermed et prøvebevis, hvis prøven består.

Garantikurser

Hvert år udpeger kursusstederne en række kurser, som de garanterer altid, bliver gennemført. Dem kalder vi garantikurser. I enkelte tilfælde ved underviseres sygdom kan kurserne blive aflyst eller flyttet til andet uddannelsessted. På amukurs.dk er det tydeligt markeret, hvilke kurser der er garantikurser.

Pris

For personer med en erhvervsuddannelse, som højeste uddannelse er egenbetalingen typisk 124 kr. pr. kursusdag (forplejning tilbydes af nogle skoler som tilkøbsmulighed). Deltagere med en videregående uddannelse betaler en forhøjet kursusafgift (prisen vil fremgå ved kurset på amukurs.dk), og der kan ikke søges om VEU-godtgørelse.

Tilskud

Når kurset foregår i arbejdstiden, ydes der løntabsgodtgørelse til deltagere med uddannelse til og med erhvervsuddannelsesniveau. Ikke-faglærte og faglærte medarbejdere kan således ansøge om VEU-godtgørelse (løntabsgodtgørelse) svarende til 100 % af dagpengesatsen, hvis undervisningen foregår i arbejdstiden.

Hvis man er berettiget til VEU-godtgørelse, kan der søges om tilskud til befordring og kost og logi jf. nedenstående:

1. Man skal være berettiget til VEU-godtgørelse for at få tilskud til befordring
2. Man skal være berettiget til befordring for at kunne få tilskud til kost/logi

I 2019 er satsen for befordring for den del, der ligger ud over 24 km, 0,99 kr. pr. km.

Hvis afstanden mellem bopæl og kursussted udgør mere end 120 km tur/retur, kan der søges om tilskud til kost og logi. Tilskuddet er max. 500 kr. pr. overnatning inkl. kost. Ansøgning sker via uddannelsesstedet. Læs mere om tilskudsmulighederne på www.veug.dk

Når du melder dig til et kursus på efteruddannelse.dk, får du automatisk mulighed for at søge tilskud.

Elbranchens Kompetenceudviklingsfond

Elbranchens kompetencefond yder tilskud til elektrikeres efteruddannelse. Virksomheden får automatisk tilskud til medarbejders deltagelse i AMU-kurser, når medarbejderen er medlem af Dansk El-Forbund. Udbetalingen af tilskud fra kompetencefonden sker automatisk, når der er søgt VEU-refusion og tilskuddet udbetales af Dansk El-Forbund. Medarbejdere kan løbende søge tilskud. Når du har fundet dit kursus på amukurs.dk, vil du inde på siden kunne anvende knappen "Søg tilskud via fonden". Læs mere om Elbranchens kompetenceudviklingsfond og hvem der kan søge, hvornår og hvordan på evu.dk

FIND DIT KURSUS I KATALOGET



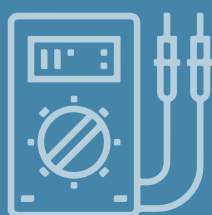
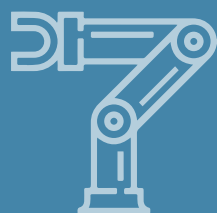
Brug din telefon til at scanne QR-koden på det arbejdsområde, som kurset tilhører

Så er du i amukurs.dk. Nu kan du vælge mere konkret – f.eks. "intelligente bygningsinstallationer". For hvert klik bliver det stadig mere detaljeret, og til sidst har du valgt kursus, dato og skole. Derefter føres du via link til efteruddannelse.dk, hvor din tilmelding kan færdiggøres.

Til det hurtige overblik: På alle undersider i amukurs.dk findes funktionen "Vis kursuskalender" i skærbilledets højre side. Herfra kan man nemt få et overblik over alle tilgængelige kurser og sortere ud fra datoer, geografi eller skole. Oversigten kan også printes. Har man allerede valgt kurser, vil de være markerede inde i kalenderen.

Til opsamling og dokumentation: I øverste højre hjørne i amukurs.dk kan du oprette en profil – "min profil". Her kan du gemme favoritkurser, sammensætte en kursuskalender, og se hvilke kurser du har været på. Med "min profil" kan du fastholde din kursusaktivitet og få overblik over den kommende kursusaktivitet.

Særligt for virksomhederne: Med virksomhedens digitale signatur kan I logge ind på "Min Profil". Her kan I få overblik over medarbejdernes tilmeldte og gennemførte AMU-kurser og gennemførte erhvervsuddannelser. På "Min Profil" kan I også – indenfor rammerne af det samlede udbud af kurser - selv sammensætte de kursusforløb, som virksomheden mangler. Til sidst kan I vælge at matche en bestemt gruppe af medarbejdere med det eller de kursusforløb, I selv har defineret. På den måde får I hurtigt indblik i hvilke medarbejdere, der har taget hvilke kurser. Bemærk at I kun kan se medarbejdernes data, hvis de tidligere har været logget ind og eksplicit givet jer tilladelse ved at indtaste virksomhedens CVR-nummer.



Elbranchens kursuskatalog 2020

EVU – El- og Vvs-branchens Uddannelsessekretariat
Højnæsvej 71 | 2610 Rødovre | tlf: 3672 6400 | mail: evu@evu.dk | evu.dk

