

VAND OG VARME

Vvs-branchens Efteruddannelse Årskatalog 2020



Mange kurser indenfor "Blikkenslagerarbejde" afvikles som "Åbent værksted". Åbent værksted er en kursusform, hvor der afvikles flere forskellige kurser indenfor beslægtede emner på samme tid. Til et åbent værksted er der kort tilmeldingsfrist med løbende afslutning. Det åbne værksted afvikles hen over en periode - f.eks. 14 dage - og deltagerne kan indenfor den periode selv vælge, hvornår kursusdage gennemføres. Kravene til at bestå kurset, er de samme som til almindelige kursusformater. Forskellen er fleksibiliteten i tilmelding, gennemførelses- og afslutningstidspunkt kombineret med individuel undervisning i et tværfagligt miljø.

INDDÆKNINGER OG FALSNINGER

Inddækninger og falsninger (12 dage)

Kursusnummer 49041

Inddækning af karnapper (3 dage)

Efter kurset kan deltageren udføre inddækning af karnapper. Det betyder:

Deltageren har viden om opbygning af undertag under hensyn til udluftning og ventilationsforhold.

Deltageren tildanner modeller og monterer skillelag, herunder vurderer underlag og ventilationsforhold til en given karnap.

Deltageren opsnører og opdeler forskellige tagtyper under hensyn til bygningens helhed og arkitektur.

Deltageren udfører gennembrud, tætning og overgange i undertag og samlinger ved karnapper.

Deltageren udfører relevante falsetyper.

Deltageren reparerer skader på karnapper.

Deltageren kan gennemføre kurset i materialet zink, kobber eller aluminium.

Kursusnummer 49041 A

Inddækning af kviste (3 dage)

Efter kurset kan deltageren udføre inddækning af kviste. Det betyder:

Deltageren har viden om opbygning af undertag under hensyn til udluftning og ventilationsforhold.

Deltageren tildanner modeller og monterer skillelag, herunder vurderer underlag og ventilationsforhold til en given kvist.

Deltageren opsnører og opdeler forskellige tagtyper under hensyn til bygningens helhed og arkitektur.

Deltageren udfører gennembrud, tætning og overgange i undertag og samlinger ved kviste.

Deltageren udfører relevante falsetyper.

Deltageren reparerer skader på kviste.

Deltageren kan gennemføre kurset i materialet zink, kobber eller aluminium.

Kursusnummer 49041 B

Inddækning af ovenlysvinduer (3 dage)

Efter kurset kan deltageren foretage inddækning af ovenlysvinduer. Det betyder:

Deltageren har viden om opbygning af undertag under hensyn til udluftning og ventilationsforhold.

Deltageren tildanner modeller og monterer skillelag, herunder vurderer underlag og ventilationsforhold til et givent ovenlysvindue.

Deltageren opsnører og opdeler forskellige tagtyper under hensyn til bygningens helhed og arkitektur.

Deltageren udfører gennembrud, tætning og overgange i undertag og samlinger ved ovenlysvinduer.

Deltageren udfører relevante falsetyper.

Deltageren reparerer skader på ovenlysvinduer.

Deltageren kan gennemføre kurset i materialet zink, kobber eller aluminium.

Kursusnummer 49041 C

Skotrender, murkroner og sålbænke (3 dage)

Efter kurset kan deltageren oplægge skotrender, murkroner og sålbænke på forskellige tagtyper. Det betyder:

Deltageren oplægger skotrender på forskellige tagtyper under hensyn til undertaget.

Deltageren fremstiller og monterer murkroner såvel som sålbænke under hensyn til underlag og ekspansion.

Deltageren udfører reparation på skotrender.

Kursusnummer 49041 D

TAGRENDER, NEDLØB OG HÆTTER

Tagrender, nedløb og hætter (3 dage)

Kursusnummer 49042

Tagrender og nedløb (3 dage)

Efter kurset kan deltageren fremstille tagrender og nedløb. Det betyder:

Deltageren har viden om gældende love og regler, herunder afløbsnormen (DS 432 Norm for afløbsinstallationer).



Deltageren udfærdiger egne tegninger, beregninger og udfoldninger, som grundlag for at fremstille og montere runde, halvrunde og firkantede emner i tyndplade.

Emner kan fx være tagrender og nedløb med tilhørende endebunde, udluftningshætter, tudstykker, bajonetknæ, ekspansionsstykker, udskud, sokkelknæ og nedførsler, svanehalse, bastardsvanehalse og drueknæ.

Deltageren oplægger rendejern.

Deltageren udfører geringer med tilhørende forstærkninger.

Deltageren vejleder kunden om valg af materiale.

Deltageren kan gennemføre kurset i materialet zink eller kobber.

Kursusnummer 49042 A

Udluftningshætter (3 dage)

Efter kurset kan deltageren fremstille udluftningshætter. Det betyder:

Deltageren har viden om kondensering ved udluftningshætter.

Deltageren udfærdiger egne tegninger, beregninger og udfoldninger, som grundlag for udluftningshætter i tyndplade.

Deltageren fremstiller og monterer forskellige typer udluftningshætter i tyndplade.

Deltageren vejleder kunden om valg af materiale.

Deltageren kan arbejde med erstatningsmaterialer for bly.

Deltageren kan gennemføre kurset i materialet zink eller kobber.

Kursusnummer 49042 B

BEVARINGSVÆRDIGE BYGNINGER

Blik - bevaringsværdige bygninger (6 dage)

Kursusnummer 49043

Bevaringsværdige bygninger, udsmykning (3 dage)

Efter kurset kan deltageren udføre blikkenslagerhåndværk og -udsmykning på bevaringsværdige bygninger ved brug af traditionelle samlings- og bearbejdningsmetoder. Det betyder:

Deltageren anvender traditionelle samlings- og bearbejdningsmetoder fx drivning, kupling, strækning, stukning, trådning, sikning, nitning, punsling, ciselering og kedelfalsning.

Kursusnummer 49043 A

Bevaringsværdige bygninger, inddækning (3 dage)

Efter kurset kan deltageren udføre inddækninger på bevaringsværdige bygninger. Det betyder:

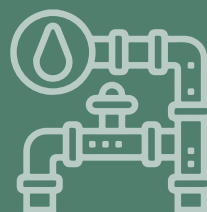
Deltageren opsnører, opdeler og inddækker fx tårne, spir og kupler, under hensyn til udluftninger og trykudligninger.

Deltageren fremstiller modeller til brug ved opmærkning på plader.

Deltageren udfører samlinger i tyndplade i forbindelse med inddækninger, dekorationer og udsmykninger.

Deltageren kan gennemføre kurset på tårne, kupler eller spir.

Kursusnummer 49043 B



GENEREL INFORMATION

Hvem kan deltage i VVS-branchens efteruddannelseskurser?

Som udgangspunkt er branchens kurser rettet mod faglærte VVS'ere, men alle kan deltage i AMU-kurser. Ledige der ønsker at deltage på et AMU-kursus, skal altid kontakte a-kasse eller jobcenter inden planlægning af efteruddannelse.

Dine forudsætninger

Når du vælger et kursus, er det vigtigt, at dine tekniske og personlige forudsætninger passer med kurset. Derfor anbefaler vi, at du går ind på hjemmesiden amukurs.dk og ser, hvilke forudsætninger du skal have for at få det fulde udbytte af kurset.

Kursusbevis/prøvebevis

På alle kurser udstedes der kursusbevis eller prøvebevis. På de fleste AMU-kurser vil der blive udstedt et prøvebevis, hvis prøven består.

Garantikurser

Hvert år udpeger kursusstederne en række kurser, som de garanterer altid bliver gennemført. Dem kalder vi garantikurser. I enkelte tilfælde f.eks. ved underviseres sygdom kan kurserne blive aflyst eller flyttet til andet uddannelsessted. På amukurs.dk er det tydeligt markeret hvilke kurser, der er garantikurser.

Pris

For personer med en erhvervsuddannelse, som højeste uddannelse er egenbetalingen typisk 124 kr. pr. kursusdag (forplejning tilbydes af nogle skoler som tilkøbsmulighed). Deltagere med en videregående uddannelse betaler en forhøjet kursusafgift (prisen vil fremgå på amukurs.dk), og der kan ikke søges om VEU-godtgørelse.

Tilskud

Når kurset foregår i arbejdstiden, ydes der løntabsgodtgørelse til deltagere med uddannelse til og med erhvervsuddannelsesniveau. Ikke-faglærte og faglærte medarbejdere kan således ansøge om VEU-godtgørelse (løntabsgodtgørelse) svarende til 100 % af dagpengesatsen, hvis undervisningen foregår i arbejdstiden.

Hvis man er berettiget til VEU-godtgørelse, kan der søges om tilskud til befordring og kost og logi jf. nedenstående:

1. Man skal være berettiget til VEU-godtgørelse for at få tilskud til befordring
2. Man skal være berettiget til befordring for at kunne få tilskud til kost/logi

I 2019 er satsen for befordring for den del, der ligger ud over 24 km, 0,99 kr. pr. km.

Hvis afstanden mellem bopæl og kursussted udgør mere end 120 km tur/retur, kan der søges om tilskud til kost og logi. Tilskuddet er max. 500 kr. pr. overnatning inkl. kost. Ansøgning sker via uddannelsesstedet. Læs mere om tilskudsmulighederne på www.veug.dk.

Når du melder dig til et kursus på efteruddannelse.dk, får du automatisk mulighed for at søge tilskud.

Kompetencefond for VVS-ansatte

VVS'ere, der arbejder under overenskomsten mellem Arbejdsgiverne og Blik- og Rørarbejderforbundet, kan søge om støtte fra fonden AL-efteruddannelse. Se nærmere om fondens dækningsområde, og hvordan du kan søge støtte på fondens hjemmeside www.aleu.dk.

FIND DIT KURSUS I KATALOGET



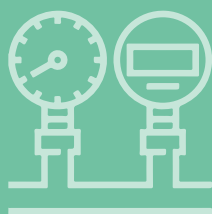
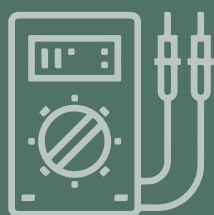
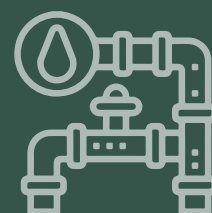
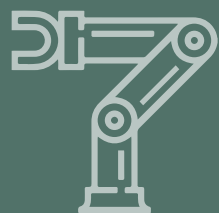
Brug din telefon til at scanne QR-koden på det arbejdsområde, som kurset tilhører

Så er du i amukurs.dk. Nu kan du vælge mere konkret – f.eks. "Vedvarende energi". For hvert klik bliver det stadig mere detaljeret, og til sidst har du valgt kursus, dato og skole. Derefter føres du via link til efteruddannelse.dk, hvor din tilmelding kan færdiggøres.

Til det hurtige overblik: På alle undersider i amukurs.dk findes funktionen "Vis kursuskalender" i skærbilledets højre side. Herfra kan man nemt få et overblik over alle tilgængelige kurser og sortere ud fra datoer, geografi eller skole. Oversigten kan også printes. Har man allerede valgt kurser, vil de være markerede inde i kalenderen.

Til opsamling og dokumentation: I øverste højre hjørne i amukurs.dk kan du oprette en profil – "min profil". Her kan du gemme favoritkurser, sammensætte en kursuskalender, og se hvilke kurser du har været på. Med "min profil" kan du fastholde din kursushistorik og få overblik over den kommende kursusaktivitet.

Særligt for virksomhederne: Med virksomhedens digitale signatur kan I logge ind på "Min Profil". Her kan I få overblik over medarbejdernes tilmeldte og gennemførte AMU-kurser og gennemførte erhvervsuddannelser. På "Min Profil" kan I også – indenfor rammerne af det samlede udbud af kurser - selv sammensætte de kursusforløb, som virksomheden mangler. Til sidst kan I vælge at matche en bestemt gruppe af medarbejdere med det eller de kursusforløb, I selv har defineret. På den måde får I hurtigt indblik i hvilke medarbejdere, der har taget hvilke kurser. Bemærk at I kun kan se medarbejdernes data, hvis de tidligere har været logget ind og eksplicit givet jer tilladelse ved at indtaste virksomhedens CVR-nummer.



Vvs-branchens kursuskatalog 2020

EVU – El- og Vvs-branchens Uddannelsessekretariat
Højnæsvej 71 | 2610 Rødovre | tlf: 3672 6400 | mail: evu@evu.dk | evu.dk