

VAND OG VARME

Vvs-branchens Efteruddannelse Årskatalog 2020



Fjernvarmens Serviceordning er en landsdækkende serviceordning for kvalitetssikrede fjernvarmeeftersyn. Servicemontører, der ønsker at arbejde under ordningen, skal gennemgå et kursusforløb på 7 dage.

Kurset afsluttes med en censorbedømt prøve, og montøren modtager et certifikat.

Hvis du har taget undervisningen som led i din vvs-energiuddannelse, men ikke været til certifikatprøve, har du mulighed for at tilmelde dig et 1-dagskursus, der kun består af den censorbedømte prøve.

For at fastholde certificeringen skal servicemontøren til fornyet censorbedømt prøve hvert tredje år – recertificering. Kursets mål er som det ordinære kursus, blot på kortere tid.

FJERNVARME

Fjernvarme - introduktion (3 dage)

Efter kurset har deltageren en grundlæggende forståelse for fjernvarmeanlæg og -installationer. Det betyder:

Deltageren har kendskab til opbygning, funktion og drift af fjernvarmesystemer.

Deltageren udfører mindre aflæsningsopgaver på fjernvarmeinstallationer i mindre ejendomme.

Deltageren kan sikre, at fjernvarmeinstallationer i mindre ejendomme fungerer optimalt.

Kursusnummer 48898

Fjernvarmecertifikat – mindre ejendomme* (7 dage)

Efter kurset kan deltageren udføre hovedeftersyn og service på et fjernvarmesystem i mindre ejendomme. Det betyder:

Deltageren arbejder i overensstemmelse med de tekniske regelsæt og bestemmelser i den landsdækkende serviceordning for kvalitetssikrede fjernvarmeeftersyn – Fjernvarmens Serviceordning (FJR).

Deltageren vurderer energiforbrug i mindre ejendomme i forhold til isolering, vinduer og radiatorstørrelse.

Deltageren udfører eftersyn, kontrol og service på fjernvarmeinstallationer i mindre ejendomme. Det gælder hovedinstallationens forskellige dele, ventiler, pumper, radiatortermostater og gulvvarme m.m.

Deltageren vejleder kunden om muligheder for at begrænse varmekonsumet.

I forbindelse med aflæggelsen af Fjernvarmens Serviceordnings certifikatprøve betyder det:

Deltageren arbejder i overensstemmelse med de tekniske regelsæt og bestemmelser i den landsdækkende serviceordning for kvalitetssikrede fjernvarmeeftersyn – Fjernvarmens Serviceordning (FJR).

Kursusnummer 48899

Fjernvarme recertificering – mindre ejendomme* (3 dage)

Efter kurset har deltageren opnået recertificering i hovedeftersyn og service på et fjernvarmesystem i mindre ejendomme. Det betyder:

Deltageren arbejder i overensstemmelse med de tekniske regelsæt og bestemmelser i den landsdækkende serviceordning for kvalitetssikrede fjernvarmeeftersyn – Fjernvarmens Serviceordning (FJR).

Deltageren vurderer energiforbrug i mindre ejendomme i forhold til isolering, vinduer og radiatorstørrelse.

Deltageren udfører eftersyn, kontrol og service på fjernvarmeinstallationer i mindre ejendomme. Det gælder hovedinstallationens forskellige dele, ventiler, pumper, radiatortermostater og gulvvarme m.m.

Deltageren vejleder kunden om muligheder for at begrænse varmekonsumet.

Kursusnummer 48901

Fjernvarme – større ejendomme (3 dage)

Efter kurset kan deltageren indregulere anlæg for fjernvarme og brugsvand i større ejendomme. Det betyder:

Deltageren har kendskab til gældende love, regler og FJR-ordningens generelle tekniske regelsæt og bestemmelser.

Deltageren beregner, dimensionerer, funktionsafprøver, fejlfinder og udfører service og eftersyn på varme- og brugsvandsanlæg i større ejendomme.

Deltageren indregulerer fjernvarmeanlæg.

Deltageren vejleder kunden om energioptimering og indregulering af varme- og brugsvandsanlæg.

Kursusnummer 48902



VANDINSTALLATIONER

Drikkevandsinstallationer – kvalitet og hygiejne (3 dage)

Efter kurset kan deltageren udføre drikkevandsinstallationer af høj kvalitet. Det betyder:

Deltageren har viden om komponenter til vandinstallationer og korrosion samt kendskab til gældende love, regler, normer og anvisninger.

Deltageren vælger materialer og materialesammensætning med henblik på høj vandkvalitet.

På baggrund af vandkvalitetsanalyser, myndighedsbestemmelser og fabrikantanvisninger vælger deltageren opbygning, tilslutning, udstyr og komponenter.

Deltageren udfører drikkevandsinstallationer med god vandkvalitet og vandhygiejne og installerer blødgørings- og elektrolyseanlæg.

Deltageren sikrer vandinstallationer mod tilbagestrømning og foretager forebyggelse imod bakterievækst, herunder Legionella.

Deltageren reparerer eksisterende vandinstallationer og isoleringer.

Deltageren kvalitetssikrer og dokumenterer de udførte opgaver.

Kursusnummer 48951

VARMEANLÆG

Varmeanlæg – Installation, drift og service (3 dage)

Efter kurset kan deltageren installere varmeanlæg. Det betyder:

Deltageren har viden om myndighedskrav samt gældende love og regler, herunder om installation og beregning af komponenter i varmeanlæg.

Deltageren beregner energibehov til opvarmning og varmt brugsvand i mindre ejendomme. Deltageren beregner komponenter i varmeanlæg, herunder radiatorer, gulvvarmeanlæg og reguleringsventiler.

Deltageren installerer og servicere varmfordelende anlæg i mindre ejendomme og monterer blandesøjfer og vejrkompensering.

Deltageren fejlfinder og udbedrer fejl på anlægget og dokumenterer sit arbejde.

Deltageren vejleder kunden om valg af optimalt varmeanlæg i forhold til kundens behov og bygningens klimaskærm.

Kursusnummer 48895

Varme - Ændring & optimering af eksisterende anlæg (2 dage)

Efter kurset kan deltageren ændre eksisterende anlæg med henblik på energioptimering. Det betyder:

Deltageren kender gældende love og regler, herunder Bygningsreglementet.

Deltageren beregner energioptimerende driftsfordele og økonomiske konsekvenser ved at ændre eksisterende varmeanlæg.

Deltageren tager stilling til valg af nye vedvarende varmekilder, varmepumper, kombinerede anlæg og komponenter til anlæg.

Deltageren udfører de installationstekniske opgaver ved ændringer af eksisterende varmeanlæg.

Deltageren kvalitetssikrer og dokumenterer sit arbejde.

Deltageren vejleder kunden om valg af ændringer i eksisterende varmeanlæg, herunder om vedvarende energianlæg.

Kurset giver ikke kompetence til at installere varmepumper.

Kursusnummer 48896

Styringsautomatik i varmfordelende energianlæg (3 dage)

Efter kurset kan deltageren arbejde med styringsautomatik i energianlæg. Det betyder:

Deltageren har kendskab til gældende love og regler og planlægger sit arbejde under hensyn til autorisationslovgivningen, personbeskyttende forhold og sikkerhedskrav.

Deltageren monterer, indregulerer og programmerer reguleringsautomatikudstyr i varmfordelende energianlæg. Deltageren fejlfinder og fejlretter systematisk på reguleringsautomatiksystemer.

Deltageren kvalitetssikrer og dokumenterer sit arbejde.

Deltageren vejleder kunden i valg af reguleringsautomatiksystemer i varmfordelende energianlæg og instruerer kunden i funktion og drift af reguleringsautomatikudstyr.

Kursusnummer 48897

GENEREL INFORMATION

Hvem kan deltage i VVS-branchens efteruddannelseskurser?

Som udgangspunkt er branchens kurser rettet mod faglærte VVS'ere, men alle kan deltage i AMU-kurser. Ledige der ønsker at deltage på et AMU-kursus, skal altid kontakte a-kasse eller jobcenter inden planlægning af efteruddannelse.

Dine forudsætninger

Når du vælger et kursus, er det vigtigt, at dine tekniske og personlige forudsætninger passer med kurset. Derfor anbefaler vi, at du går ind på hjemmesiden amukurs.dk og ser, hvilke forudsætninger du skal have for at få det fulde udbytte af kurset.

Kursusbevis/prøvebevis

På alle kurser udstedes der kursusbevis eller prøvebevis. På de fleste AMU-kurser vil der blive udstedt et prøvebevis, hvis prøven består.

Garantikurser

Hvert år udpeger kursusstederne en række kurser, som de garanterer altid bliver gennemført. Dem kalder vi garantikurser. I enkelte tilfælde f.eks. ved underviseres sygdom kan kurserne blive aflyst eller flyttet til andet uddannelsessted. På amukurs.dk er det tydeligt markeret hvilke kurser, der er garantikurser.

Pris

For personer med en erhvervsuddannelse, som højeste uddannelse er egenbetalingen typisk 124 kr. pr. kursusdag (forplejning tilbydes af nogle skoler som tilkøbsmulighed). Deltagere med en videregående uddannelse betaler en forhøjet kursusafgift (prisen vil fremgå på amukurs.dk), og der kan ikke søges om VEU-godtgørelse.

Tilskud

Når kurset foregår i arbejdstiden, ydes der løntabsgodtgørelse til deltagere med uddannelse til og med erhvervsuddannelsesniveau. Ikke-faglærte og faglærte medarbejdere kan således ansøge om VEU-godtgørelse (løntabsgodtgørelse) svarende til 100 % af dagpengesatsen, hvis undervisningen foregår i arbejdstiden.

Hvis man er berettiget til VEU-godtgørelse, kan der søges om tilskud til befordring og kost og logi jf. nedenstående:

1. Man skal være berettiget til VEU-godtgørelse for at få tilskud til befordring
2. Man skal være berettiget til befordring for at kunne få tilskud til kost/logi

I 2019 er satsen for befordring for den del, der ligger ud over 24 km, 0,99 kr. pr. km.

Hvis afstanden mellem bopæl og kursussted udgør mere end 120 km tur/retur, kan der søges om tilskud til kost og logi. Tilskuddet er max. 500 kr. pr. overnatning inkl. kost. Ansøgning sker via uddannelsesstedet. Læs mere om tilskudsmulighederne på www.veug.dk.

Når du melder dig til et kursus på efteruddannelse.dk, får du automatisk mulighed for at søge tilskud.

Kompetencefond for VVS-ansatte

VVS'ere, der arbejder under overenskomsten mellem Arbejdsgiverne og Blik- og Rørarbejderforbundet, kan søge om støtte fra fonden AL-efteruddannelse. Se nærmere om fondens dækningsområde, og hvordan du kan søge støtte på fondens hjemmeside www.aleu.dk.

FIND DIT KURSUS I KATALOGET



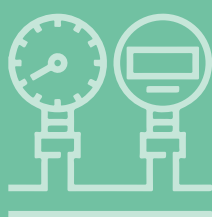
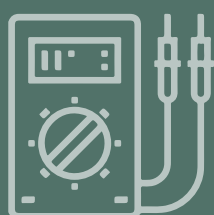
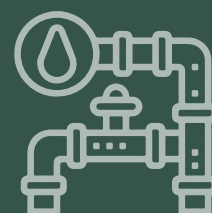
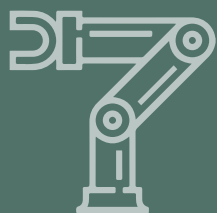
Brug din telefon til at scanne QR-koden på det arbejdsområde, som kurset tilhører

Så er du i amukurs.dk. Nu kan du vælge mere konkret – f.eks. "Vedvarende energi". For hvert klik bliver det stadig mere detaljeret, og til sidst har du valgt kursus, dato og skole. Derefter føres du via link til efteruddannelse.dk, hvor din tilmelding kan færdiggøres.

Til det hurtige overblik: På alle undersider i amukurs.dk findes funktionen "Vis kursuskalender" i skærbilledets højre side. Herfra kan man nemt få et overblik over alle tilgængelige kurser og sortere ud fra datoer, geografi eller skole. Oversigten kan også printes. Har man allerede valgt kurser, vil de være markerede inde i kalenderen.

Til opsamling og dokumentation: I øverste højre hjørne i amukurs.dk kan du oprette en profil – "min profil". Her kan du gemme favoritkurser, sammensætte en kursuskalender, og se hvilke kurser du har været på. Med "min profil" kan du fastholde din kursushistorik og få overblik over den kommende kursusaktivitet.

Særligt for virksomhederne: Med virksomhedens digitale signatur kan I logge ind på "Min Profil". Her kan I få overblik over medarbejdernes tilmeldte og gennemførte AMU-kurser og gennemførte erhvervsuddannelser. På "Min Profil" kan I også – indenfor rammerne af det samlede udbud af kurser - selv sammensætte de kursusforløb, som virksomheden mangler. Til sidst kan I vælge at matche en bestemt gruppe af medarbejdere med det eller de kursusforløb, I selv har defineret. På den måde får I hurtigt indblik i hvilke medarbejdere, der har taget hvilke kurser. Bemærk at I kun kan se medarbejdernes data, hvis de tidligere har været logget ind og eksplicit givet jer tilladelse ved at indtaste virksomhedens CVR-nummer.



Vvs-branchens kursuskatalog 2020

EVU – El- og Vvs-branchens Uddannelsessekretariat
Højnæsvej 71 | 2610 Rødovre | tlf: 3672 6400 | mail: evu@evu.dk | evu.dk